

売戸建住宅

4LDK 132.48㎡

仙台市営地下鉄南北線

長町南駅

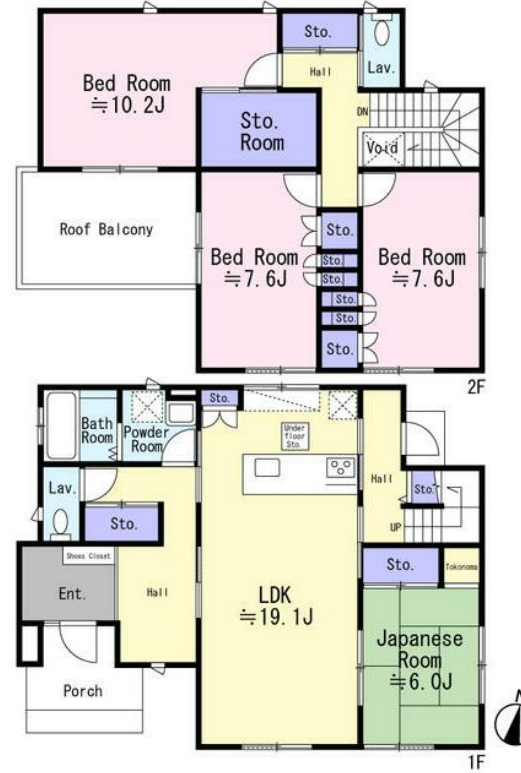
バス28分バス停
那智が丘五丁目 距離950m

《名取市みどり台3丁目》

■瑕疵保険加入 ■住宅ローン控除適用可/上限2000万円/0.7%/10年間

【リノベーション内容】

◇天然木突板フローリング張り◇クロス貼替え◇フルオープンキッチン交換（食洗機付き）◇IHコンロ交換◇ユニットバス交換（暖房乾燥機付き）◇洗面台交換◇トイレ交換◇畳表替え◇障子張り替え◇ハウスクリーニング<2023年施工>◇エコキュート交換<2020年施工>◇屋根ガルバリウム鋼板のカバー工法施工



価格	2,998万円（税込）		
所在地	名取市みどり台3丁目18-4		
構造・規模	木造2階建	建物面積	132.48㎡
土地面積	（公簿）239.77㎡	私道負担面積	
土地権利	所有権		
用途地域	1種低層		
地目	宅地	都市計画	市街化区域
建ぺい率	40%	容積率	60%
築年月	2004年08月	駐車場	有 無料
現況	空家	引渡可能時期	即時
備考	西6.0m 公道 接面15.0m 地勢：平坦 バルコニ 面積：11.1㎡ 施工会社：東北ミサワホーム （株） ■司法書士は売主指定		
設備特徴	<small>瑕疵保険検査基準に適合瑕疵保険（国交省指定）による保証付：2年保険料買主負担なし、オートバス、バス1坪以上、追焚機能、浴室暖房、浴室乾燥機、浴室に窓あり、トイレ2ヶ所、温水洗浄便座、シャワー付洗面化粧台、3口以上コンロ、IHクッキングヒーター、オープンキッチン、システムキッチン、グリル、食器洗浄乾燥機、全居室収納、クローゼット、ウォークインクローゼット、シューズ1C、床下収納、間接照明、ダウンライト、省エネ給湯器、複層ガラス、電気、上水道、下水道、ダブルロックドア、モニタ付インターホン、ティンブルキー、ルーフバルコニー、庭10坪以上、駐車場2台分…</small>		

販売物件は、厳正な物件調査を行い、良質な物件のみを自社で購入して、リノベーションを行なっています。



スタイリッシュな外観♪ 駐車場はアプローチの左右に1台ずつの合計2台♪



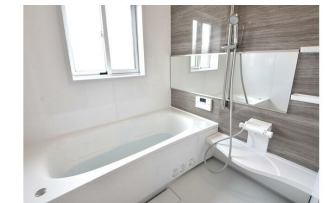
リビング



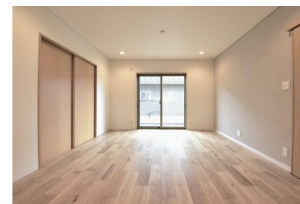
キッチン



キッチン



バス/シャワー



リビング



リビング



洗面

カイトリエ公式HP



リノベ住宅を
ご検討の方は
Check!
Kaitorie

※この図面はATBBの物件情報の一部を抜粋して掲載しております。（現況優先）※入居日・引渡日変更や付帯条件、別途料金が発生する場合がありますのでご確認ください。

宮城県知事免許（1）第6766号

〒984-0011 宮城県仙台市若林区六丁の目西町8番1号 斎喜センタービル7階

（株）カイトリエ

TEL 022-226-8636
FAX 022-226-8668

客付会社様へ

【広告不可】スーモ/アットホーム/レインズ
【広告OK】上記以外の媒体/御社HP/チラシなど

手数料	3%+6万
取引態様	情報公開日
売主	