

# 売マンション

## 2LDK (壁芯) 61.73㎡

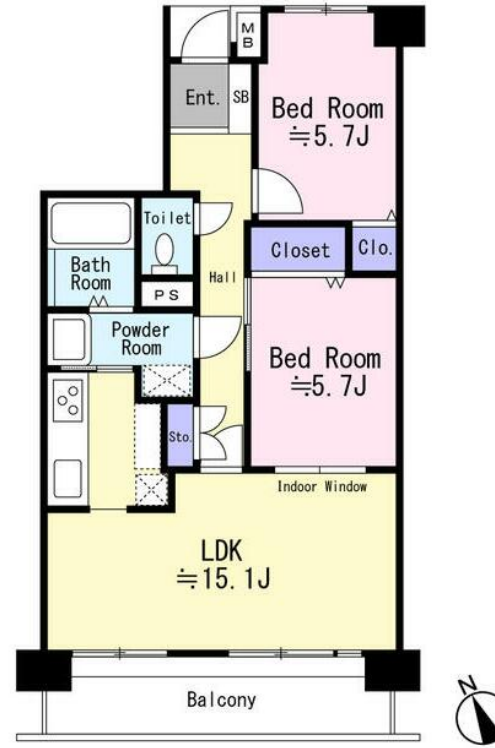
仙台市営地下鉄南北線

### 泉中央駅 距離1,200m

### 《エミナンス泉中央東》304

■瑕疵保険加入 ■住宅ローン控除適用可/上限2000万円/0.7%/10年間  
【リノベーション内容】

◇フローリング張り(防音L45) ◇クロス貼替え ◇システムキッチン交換(食洗機付き) ◇ガラストップコンロ交換 ◇ユニットバス交換 ◇給湯器交換 ◇洗面台交換 ◇トイレ交換 ◇洋室2室にエアコン先行配管 ◇ハウスクリーニング



価格	<b>1,698万円 (税込)</b>		
所在地	仙台市泉区七北田字白水沢86-1		
構造・規模	RC 8階建/3階部分		
専有面積	(壁芯) 61.73㎡	バルコニー面積	9.15㎡
土地権利	所有権	敷地面積	
築年月	1992年11月	総戸数	
管理形態	全部委託	管理員の勤務形態	日勤
管理費	7,600円/月	修繕積立金	10,640円/月
駐車場	有 5,000円/月	駐輪場	有 無料
バイク置場	有 無料	施工会社	東海興業(株)
現況	空家	引渡可能時期	2025年01月31日
備考	用途地域: 1種住居 管理会社: (株)ビーエムケイセイ 管理組合あり ■住宅ローン控除適用可/上限2000万円/0.7%/10年間		
設備特徴	瑕疵保険検査基準に適合 瑕疵保険(国交省指定)による保証付: 2年 保険料買主負担なし、オートバス、追焚機能、温水洗浄便座、シャワー付洗面化粧台、3口以上コンロ、独立型キッチン、システムキッチン、グリル、食器洗浄乾燥機、収納スペース、全居室収納、クローゼット、シューズIC、室内洗濯機置場、都市ガス、複層ガラス、全居室フローリング、CATV、モニターオートロック、ディンプルキー、火災警報器(報知機)、エレベーター、宅配BOX、楽器相談、主要採光面: 南向き、デザイナーズ、前面横無		

販売物件は、厳正な物件調査を行い、良質な物件のみを自社で購入して、リノベーションを行なっています。



只今、室内をリノベーション工事中。2025年1月31日に完工予定。



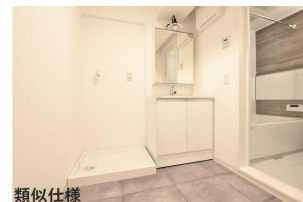
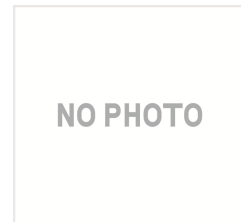
キッチン



120×160サイズの新品ユニットバスに交換♪



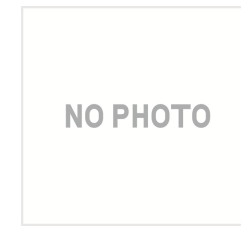
建物の前面がひらけているので陽当たり良好です♪



洗面



トイレ



カイトリエ公式HP

リノベ住宅をご検討の方は  
**Check!**  
Kaitorie

※この図面はATBBの物件情報の一部を抜粋して掲載しております。(現況優先) ※入居日・引渡日変更や付帯条件、別途料金が発生する場合がありますのでご確認ください。

宮城県知事免許(1)第6766号

〒984-0011 宮城県仙台市若林区六丁の目西町8番1号 斎喜センタービル7階

# (株)カイトリエ

TEL **022-226-8636**  
FAX **022-226-8668**

客付会社様へ  
【広告不可】SUUMO/アットホーム/レインズ  
【広告OK】上記以外の媒体/自社HP/チラシなど

手数料	3%+6万
取引態様	情報公開日
売主	