

# 売マンション

## 3LDK (壁芯) 70.87㎡

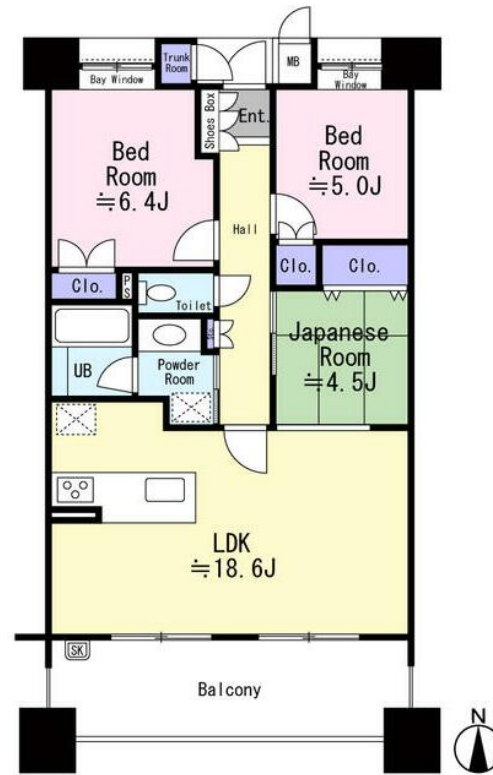
J R 東北本線

岩沼駅 徒歩3分

### 《サンデュエル岩沼駅前ザ・タワー》 303

■瑕疵保険加入 ■住宅ローン控除適用可/上限2000万円/0.7%/10年間  
【リノベーション内容】

◇フローリング張り(防音L45) ◇クロス貼替え ◇オープンキッチン交換(食洗機付き) ◇ガラストップコンロ交換 ◇ユニットバス交換(暖房乾燥機付き) ◇給湯器交換 ◇洗面台交換  
トイレ交換 ◇ハウスクリーニング

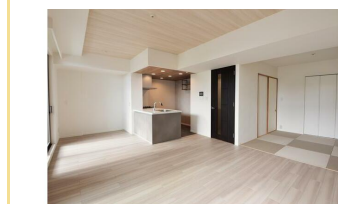


価格	2,698万円 (税込)		
所在地	岩沼市館下1丁目5-43		
構造・規模	RC 15階建/3階部分		
専有面積	(壁芯) 70.87㎡	バルコニー面積	13.5㎡
土地権利	所有権	敷地面積	
築年月	2006年05月	総戸数	
管理形態	全部委託	管理員の勤務形態	日勤
管理費	10,780円/月	修繕積立金	12,980円/月
駐車場	有 1,000円/月	駐輪場	有 無料
バイク置場	有 無料	施工会社	
現況	空家	引渡可能時期	即時
備考	用途地域：商業地域 管理会社：東急コミュニティー 管理組合あり ■司法書士は売主指定		
設備特徴	ペット相談：小型犬可 猫可 体高40cm以下・頭数制限なし、瑕疵保険検査基準に適合 瑕疵保険(国交省指定)による保証付：2年保険料買主負担なし、オートバス、追焚機能、浴室暖房、浴室乾燥機、温水洗浄便座、シャワー付洗面化粧台、3口以上コンロ、オープンキッチンシステムキッチン、ガラス、食器洗浄乾燥機、収納バス、全居室収納、クローゼット、シューズ1C、トランクルーム、室内洗濯機置場、プロパンガス、復原ガラス、CS、BS端子、インターネット対応、光ファイバー、モニタ付オートロック、ディンプルキー……		

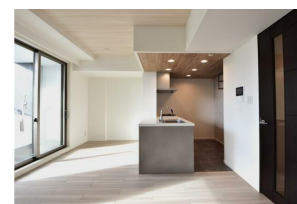
販売物件は、厳正な物件調査を行い、良質な物件のみを自社で購入して、リノベーションを行なっています。



岩沼駅すぐ目の前♪ 築浅マンションでペットと暮らせます♪



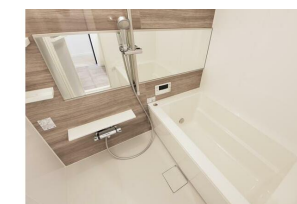
広々18.6帖のLDK♪



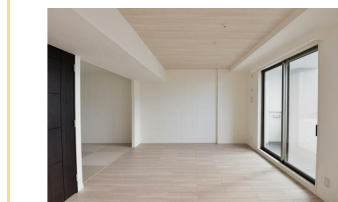
リビング



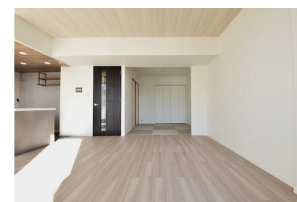
キッチン



バス/シャワー



南面には大きな窓があり、陽当たり良好♪



リビング



洗面

カイトリエ公式HP

リノベ住宅をご検討の方は  
**Check!**  
Kaitorie

※この図面はATBBの物件情報の一部を抜粋して掲載しております。(現況優先) ※入居日・引渡日変更や付帯条件、別途料金が発生する場合がありますのでご確認ください。

宮城県知事免許(1)第6766号

〒984-0011 宮城県仙台市若林区六丁の目西町8番1号 斎喜センタービル7階

# (株)カイトリエ

TEL **022-226-8636**  
FAX **022-226-8668**

客付会社様へ  
【広告不可】スーモ/アットホーム/レインズ  
【広告OK】上記以外の媒体/御社HP/チラシなど

手数料	3%+6万
取引態様	情報公開日
売主	