

売戸建住宅

4LDK 116.75㎡

J R仙山線 東北福祉大前駅 距離1,900m

《青葉区国見ヶ丘1丁目》

■瑕疵保険加入 ■住宅ローン控除適用可/上限2000万円/0.7%/10年間
【リノベーション内容】

◇外壁、屋根塗装◇天然木突板フローリング張り◇クロス貼替え◇システムキッチン交換（食洗機付き）◇ガラストップコンロ交換◇ユニットバス交換（暖房乾燥機付き）◇給湯器交換◇洗面台交換◇トイレ交換◇畳表替え◇障子貼り替え◇モニターフォン設置◇シューズボックス交換



価格	3,298万円（税込）		
所在地	仙台市青葉区国見ヶ丘1丁目16-6		
構造・規模	木造2階建	建物面積	116.75㎡
土地面積	(公簿) 204.02㎡	私道負担面積	
土地権利	所有権		
用途地域	1種低層		
地目	宅地	都市計画	市街化区域
建ぺい率	40%	容積率	60%
築年月	1995年09月	駐車場	有 無料
現況	空家	引渡可能時期	即時
備考	角地：2方道路 南5.9m 公道 接面15.8m 西3.9m 公道 接面14.2m バルコニー面積：8.5㎡ 施工会社：(株)西洋環境開発 ■司法書士は売主指定		
設備特徴	瑕疵保険検査基準に適合 瑕疵保険（国交省指定）による保証付：2年 保険料買主負担なし、オートバス、バス1坪以上、追焚機能、浴室暖房、浴室乾燥機、浴室に窓あり、トイレ2ヶ所、温水洗浄便座、シャワー付洗面化粧台、3口以上コンロ、独立型キッチン、システムキッチン、クリル、食器洗浄乾燥機、全居室収納、クローゼット、シューズIC、床下収納、間接照明、ダウンライト、都市ガス、複層ガラス、出窓、電気、上水道、下水道、ダブルロックドア、モニター付インターホン、ワイドバルコニー、庭、駐車場2台分、主要採光面：南向き、全室2面採光、デザイナーズ、24時間換気システム...		

販売物件は、厳正な物件調査を行い、良質な物件のみを自社で購入して、リノベーションを行なっています。



南面道路で陽当たり良好♪駐車場は並列2台♪

※この図面はATBBの物件情報の一部を抜粋して掲載しております。（現況優先）※入居日・引渡日変更や付帯条件、別途料金が発生する場合がありますのでご確認ください。

宮城県知事免許（1）第6766号

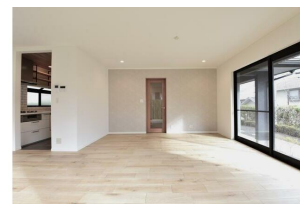
〒984-0011 宮城県仙台市若林区六丁の目西町8番1号 斎喜センタービル7階

(株)カイトリエ

TEL **022-226-8636**
FAX **022-226-8668**

客付会社様へ
【広告不可】SUUMO/アットホーム/レインズ
【広告OK】上記以外の媒体/御社HP/チラシなど

手数料	3%+6万
取引態様	情報公開日
売主	



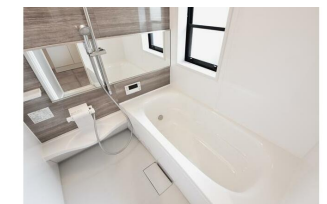
リビング



リビング



キッチン背面にはパントリー（収納）があります。



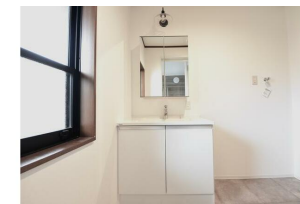
バス/シャワー



リビング



キッチン



洗面

カイトリエ公式HP

リノベ住宅をご検討の方は
Check!
Kaitorie