

売戸建住宅

4LDK 105.16㎡

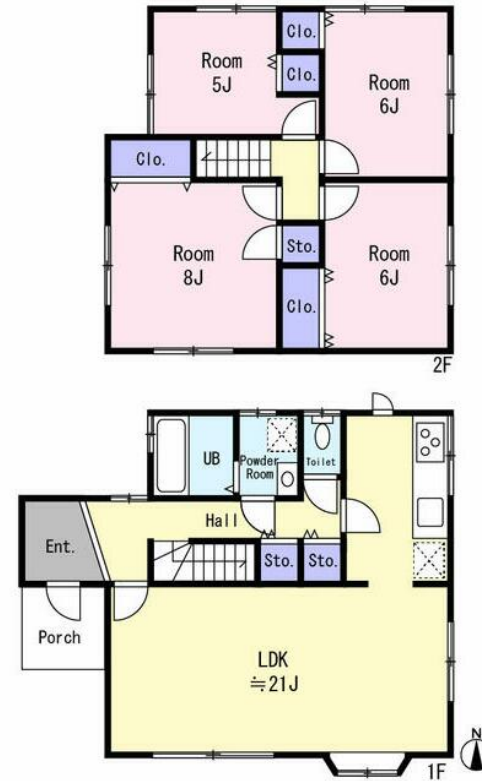
仙台市営地下鉄南北線

泉中央駅

バス20分 バス停
泉ビレジ三丁目 距離300m

《泉区館2丁目》

■瑕疵保険加入 ■住宅ローン控除適用可/上限2000万円/0.7%/10年間
【リノベーション内容】◇外壁、屋根塗装◇玄関交換◇天然木突板フローリング張り◇クロス貼替え◇LDKの窓にインナーサッシを取付◇システムキッチン交換（食洗機付き）◇ガラスストップコンロ交換◇ユニットバス交換（暖房乾燥機付き）◇給湯器交換◇洗面台交換◇トイレ交換◇モニターフォン設置◇ハウスクリーニング



価格	2,150万円（税込）		
所在地	仙台市泉区館2丁目8-6		
構造・規模	木造2階建	建物面積	105.16㎡
土地面積	(公簿) 210.12㎡	私道負担面積	
土地権利	所有権		
用途地域	1種低層		
地目	宅地	都市計画	市街化区域
建ぺい率	40%	容積率	60%
築年月	1988年04月	駐車場	有 無料
現況	空家	引渡可能時期	即時
備考	南6.3m 公道 接面14.0m 地勢：平坦 施工会社：東急不動産（株） ■住宅ローン控除適用可 / 上限2000万円 / 0.7% / 10年間		
設備特徴	<small> 瑕疵保険検査基準に適合 瑕疵保険（国交省指定）による保証付：2年 保険料買主負担なし、オートバス、バス1坪以上、追焚機能、浴室暖房、浴室乾燥機、温水洗浄便座、シャワー付洗面化粧台、3口以上コンロ、独立型キッチン、システムキッチン、グリル、食器洗浄乾燥機、全居室収納、クローゼット、床下収納、間接照明、ダウンライト、都市ガス、出窓、全居室フローリング、電気、上水道、下水道、ダブルロックドア、モニター付インターホン、ティンクルキー、庭10坪以上、駐車場3台分以上、主要採光面：南向き、全室2面採光、デザイナーズ、24時間換気システム、隣接建物距離2m以上、前面無... </small>		

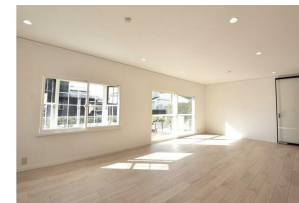
販売物件は、厳正な物件調査を行い、良質な物件のみを自社で購入して、リノベーションを行なっています。



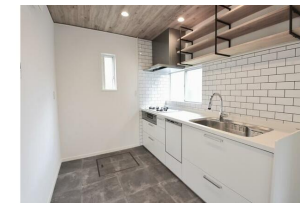
南面道路で陽当たり良好♪



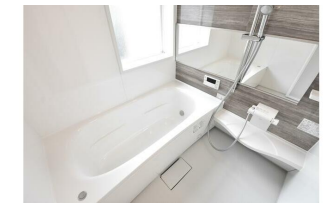
駐車スペース4台（玄関前1台+東側縦列3台）



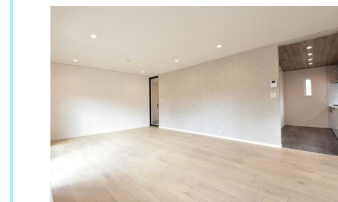
リビング



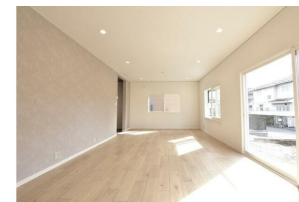
キッチン



バス/シャワー



外観



リビング



キッチン

カイトリエ公式HP

リノベ住宅をご検討の方は
Check!
Kaitorie

※この図面はATBBの物件情報の一部を抜粋して掲載しております。（現況優先）※入居日・引渡日変更や付帯条件、別途料金が発生する場合がありますのでご確認ください。

宮城県知事免許（1）第6766号

〒984-0011 宮城県仙台市若林区六丁の目西町8番1号 斎喜センタービル7階

(株)カイトリエ

TEL **022-226-8636**
FAX **022-226-8668**

客付会社様へ
・仲介手数料満額支給 ・広告掲載すべてOK ・司法書士は売主指定

手数料	3%+6万
取引態様	情報公開日
売主	