

売戸建住宅

4LDK 111.79㎡

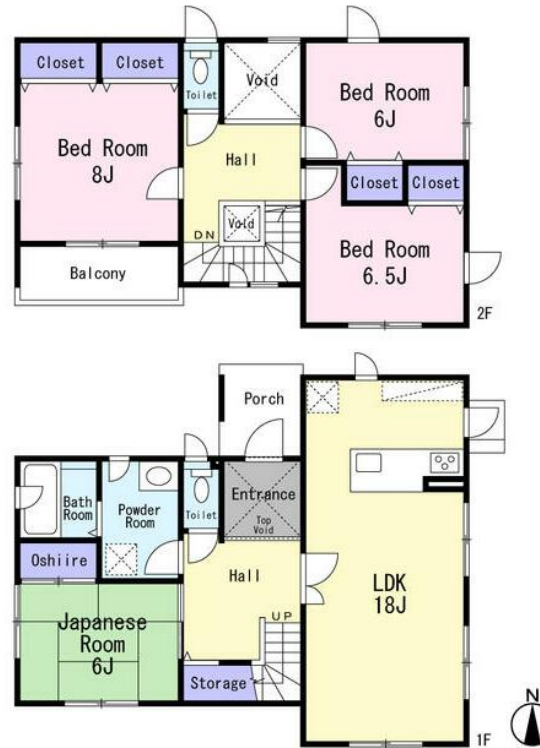
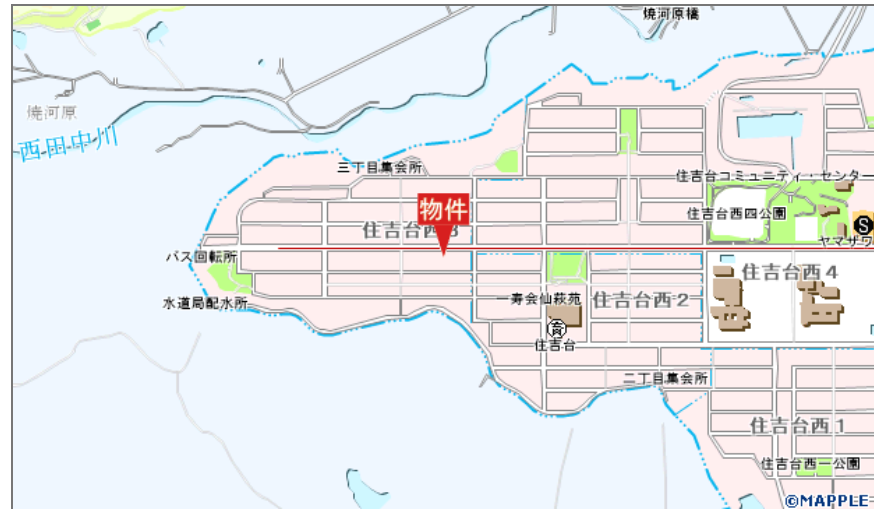
仙台市営地下鉄南北線

泉中央駅

バス28分 バス停
住吉台西2丁目 距離100m

《泉区住吉台西3丁目》

- 専任媒介にて販売中（東急リバブル株式会社）
- 瑕疵保険加入 ■住宅ローン控除適用可/上限2000万円/0.7%/10年間
- 【リノベーション内容】◇外壁塗装◇天然木突板フローリング張り◇クロス貼替え◇オープンキッチン交換（食洗機付き）◇IHコンロ交換◇ユニットバス交換（暖房乾燥機付き）◇エコキュート新規設置◇洗面台交換◇トイレ交換◇畳表替え◇モニターフォン設置◇ハウスクリーニング

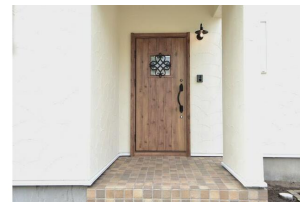


価格	2,498万円（税込）		
所在地	仙台市泉区住吉台西3丁目3-4		
構造・規模	木造2階建	建物面積	111.79㎡
土地面積	(公簿) 234.31㎡	私道負担面積	
土地権利	所有権		
用途地域	1種住居		
地目	宅地	都市計画	市街化区域
建ぺい率	60%	容積率	200%
築年月	2006年01月	駐車場	有 無料
現況	空家	引渡可能時期	即時
備考	北12.0m 公道 接面13.7m 地勢：平坦 バルコニー面積：3.3㎡ 施工会社：北洲ハウジング ■専任媒介にて販売中（販売会社：東急リバブル株式会社） ■住宅ローン控除適用可/上限2000万円/0.7%/10年間		
設備特徴	瑕疵保険検査基準に適合 瑕疵保険（国交省指定）による保証付：2年 保険料買主負担なし、オートバス、バス1坪以上、追焚機能、浴室暖房、浴室乾燥機、浴室に窓あり、トイレ2ヶ所、温水洗浄便座、シャワー付洗面化粧台、3口以上コンロ、IHクッキングヒーター、オープンキッチン、システムキッチン、グリル、食器洗浄乾燥機、全居室収納、省エネ給湯器、複層ガラス、電気、上水道、下水道、ダブルロックドア、モニターインターホン、ティンフルキー、床10坪以上、駐車場2台分、主要採光面：南向き、全室2面採光、デザイナーズ、オール電化、24時間換気システム、吹抜、高気密高断熱住宅…		

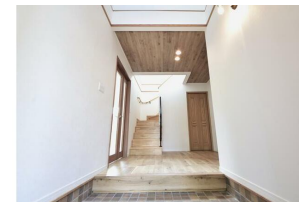
販売物件は、厳正な物件調査を行い、良質な物件のみを自社で購入して、リノベーションを行なっています。



オシャレな外観♪ 外壁塗装済み♪ 駐車場は並列2台♪



玄関ドアも断熱性能が高い新品に交換済み♪



玄関ホールには吹き抜けがあり、明るく開放的♪



リビング



キッチン



リビング



大きなガラスドアが空間を開放的かつ上質に。



バス/シャワー

カイトリエ公式HP

リノベ住宅をご検討の方は
Check!
Kaitorie

※この図面はATBBの物件情報の一部を抜粋して掲載しております。（現況優先）※入居日・引渡日変更や付帯条件、別途料金が発生する場合がありますのでご確認ください。

宮城県知事免許（1）第6766号

〒984-0011 宮城県仙台市若林区六丁の目西町8番1号 斎喜センタービル7階

(株)カイトリエ

TEL **022-226-8636**
FAX **022-226-8668**

客付会社様へ
・売主側専任業者あり
・分かれOK
・**広告掲載すべて不可**
・司法書士は売主指定

手数料	なし(当方不払)	
取引態様	売主	情報公開日