

売戸建住宅

4SLDK 115.51㎡

仙台市営地下鉄南北線

長町駅

バス28分バス停
ライフタウン名取中央 距離190m

《名取市相互台4丁目》

■瑕疵保険加入 ■住宅ローン控除適用可/上限2000万円/0.7%/10年間
【リノベーション内容】◇外壁、屋根塗装◇天然木突板フローリング張り◇クロス貼替え◇LDKの窓にインナーサッシ取付◇システムキッチン交換（食洗機付き）◇ガラストップコンロ交換◇ユニットバス交換（暖房乾燥機付き）◇給湯器交換◇洗面台交換◇トイレ交換◇畳表替え◇障子張り替え◇モニターフォン設置◇ハウスクリーニング



価格	1,898万円（税込）		
所在地	名取市相互台4丁目4-11		
構造・規模	木造2階建	建物面積	115.51㎡
土地面積	(公簿) 201.36㎡	私道負担面積	
土地権利	所有権		
用途地域	1種低層		
地目	宅地	都市計画	市街化区域
建ぺい率	40%	容積率	60%
築年月	1992年06月	駐車場	有 無料
現況	空家	引渡可能時期	即時
備考	北6.0m 公道 接面12.9m 地勢：平坦 バルコニー面積：3.3㎡ 施工会社：三井不動産（株） ■住宅ローン控除適用可/上限2000万円/0.7%/10年間 ■専属媒介にて販売中（販売会社：三井のリハウス長町店）		
設備特徴	瑕疵保険検査基準に適合 瑕疵保険（国交省指定）による保証付：2年 保険料買主負担なし、オートバス、バス1坪以上、追焚機能、浴室暖房、浴室乾燥機、浴室に窓あり、トイレ2ヶ所、温水洗浄便座、シャワー付洗面化粧台、3口以上コンロ、独立型キッチン、システムキッチン、グリル、食器洗浄乾燥機、全居室収納、クローゼット、床下収納、間接照明、ダウンライト、都市ガス、電気、上水道、下水道、ダブルロックドア、モニターインターホン、ディンプルキー、庭10坪以上、縁側、駐車場2台分、主要採光面：南向き、全室2面採光、デザイナーズ、24時間換気システム、吹抜...		

販売物件は、厳正な物件調査を行い、良質な物件のみを自社で購入して、リノベーションを行なっています。



グレージュ色のお洒落な外観♪ 駐車スペースは並列2台♪ 玄関ドアも新品交換♪

※この図面はATBBの物件情報の一部を抜粋して掲載しております。（現況優先）※入居日・引渡日変更や付帯条件、別途料金が発生する場合がありますのでご確認ください。

宮城県知事免許（1）第6766号

〒984-0011 宮城県仙台市若林区六丁の目西町8番1号 斎喜センタービル7階

(株)カイトリエ

TEL **022-226-8636**
FAX **022-226-8668**

客付会社様へ

- ・売主側専任業者あり
- ・**広告掲載すべて不可**
- ・司法書士は売主指定

手数料	なし(当方不払)	
取引態様	売主	情報公開日



リビング



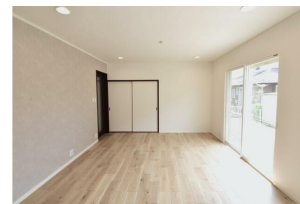
リビング



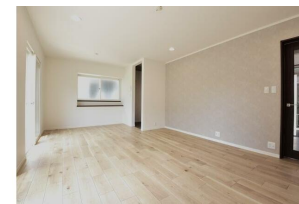
キッチン



「食洗機」がついて、家事の時間も節約に。



リビング



リビング



バス/シャワー

カイトリエ公式HP



リノベ住宅を
ご検討の方は
Check!
Kaitorie