

# 売戸建住宅

## 3LDK 106.04㎡

仙台市営地下鉄南北線

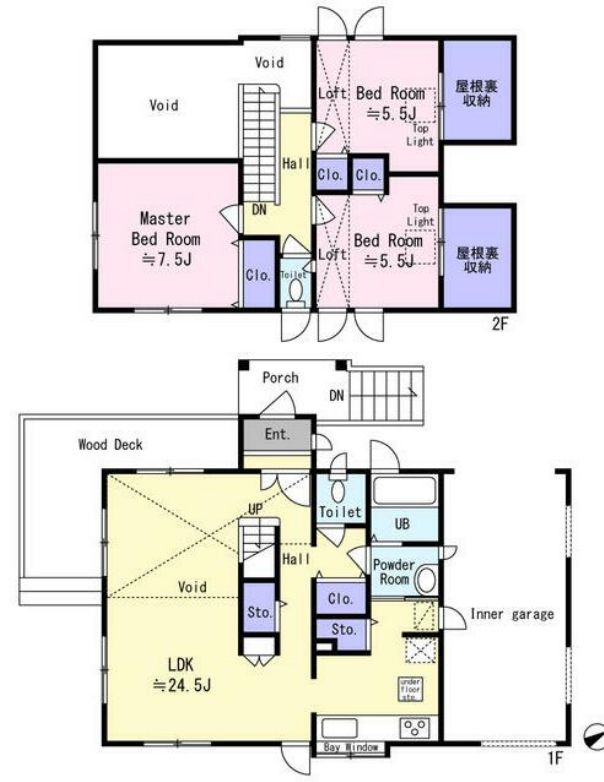
### 泉中央駅

バス19分バス停  
泉ビレジ五丁目 距離350m

### 《泉区館6丁目》

■瑕疵保険加入 ■住宅ローン控除適用可/上限2000万円/0.7%/10年間  
【リノベーション内容】

◇外壁塗装◇玄関交換◇天然木突板フローリング張り◇クロス貼替え◇システムキッチン交換（食洗機付き）◇ガラストップコンロ交換◇ユニットバス交換（暖房乾燥機付き）◇給湯器交換◇洗面台交換◇トイレ交換◇モニターフォン設置◇ハウスクリーニング



価格	<b>2,398万円（税込）</b>		
所在地	仙台市泉区館6丁目5-8		
構造・規模	木造2階建	建物面積	106.04㎡
土地面積	(公簿) 224.51㎡	私道負担面積	
土地権利	所有権		
用途地域	1種低層		
地目	宅地	都市計画	市街化区域
建ぺい率	40%	容積率	60%
築年月	1994年03月	駐車場	有 無料
現況	空家	引渡可能時期	即時
備考	西5.9m 公道 接面14.2m 施工会社：東急不動産(株) ■住宅ローン控除適用可/上限2000万円/0.7%/10年間		
設備特徴	瑕疵保険検査基準に適合 瑕疵保険（国交省指定）による保証付：2年 保険料買主負担なし、オートバス、バス1坪以上、追焚機能、浴室暖房、浴室乾燥機、トイレ2ヶ所、温水洗浄便座、シャワー付洗面化粧台、3口以上コンロ、独立型キッチン、システムキッチン、グリル、食器洗浄乾燥機、全居室収納、クローゼット、床下収納、グルエ、間接照明、ダウンライト、都市ガス、複層ガラス、全居室フローリング、電気、上水道、下水道、EV車充電設備、ダブルロックドア、モニター付インターホン、ティンブルキー、ウッドデッキ、庭10坪以上、駐車場2台分、主要採光面：南向き、デザイナーズ...		

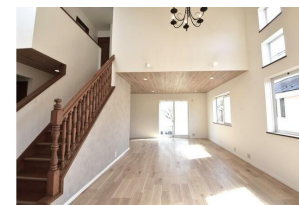
販売物件は、厳正な物件調査を行い、良質な物件のみを自社で購入して、リノベーションを行なっています。



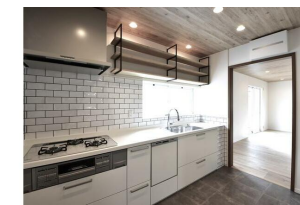
グレージュ色の外観がオシャレです♪



外観



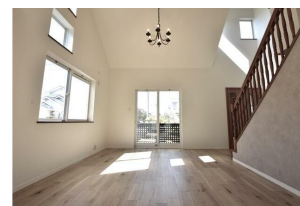
リビング



「食洗機」が付いて家事の時間も節約



バス/シャワー



リビング



洗面



外観



カイトリエ公式HP

リノベ住宅をご検討の方は  
**Check!**

Kaitorie

※この図面はATBBの物件情報の一部を抜粋して掲載しております。（現況優先）※入居日・引渡日変更や付帯条件、別途料金が発生する場合がありますのでご確認ください。

宮城県知事免許（1）第6766号

〒984-0011 宮城県仙台市若林区六丁の目西町8番1号 斎喜センタービル7階

# (株)カイトリエ

TEL **022-226-8636**  
FAX **022-226-8668**

客付会社様へ

- ・仲介手数料満額支給
- ・広告掲載すべてOK
- ・司法書士は売主指定

手数料	3%+6万
取引態様	情報公開日
売主	